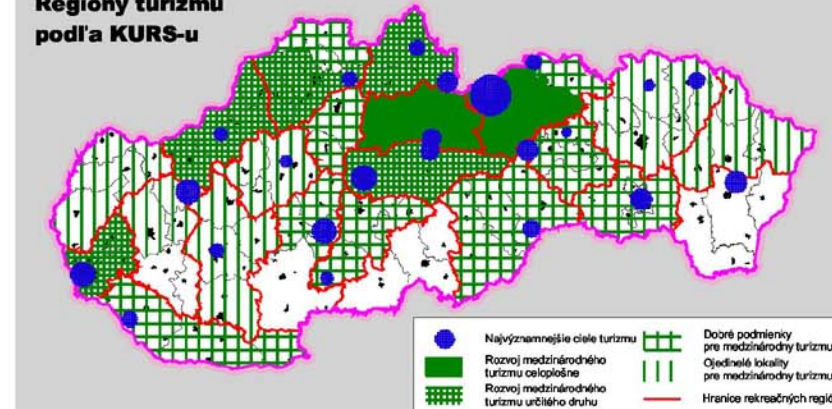
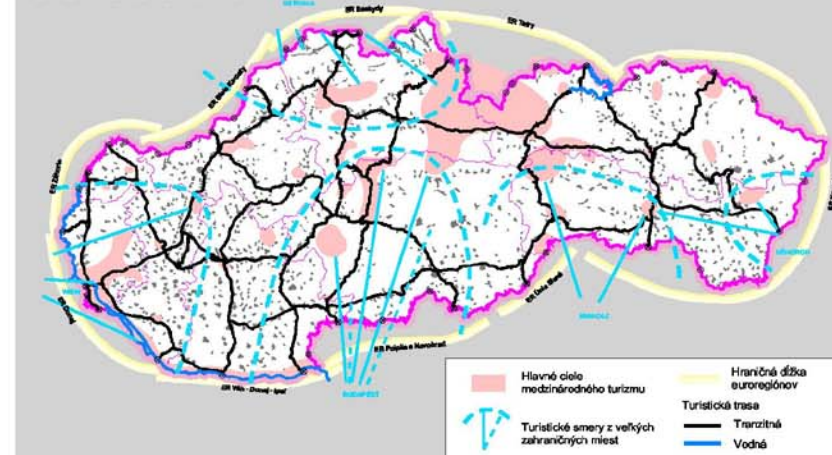


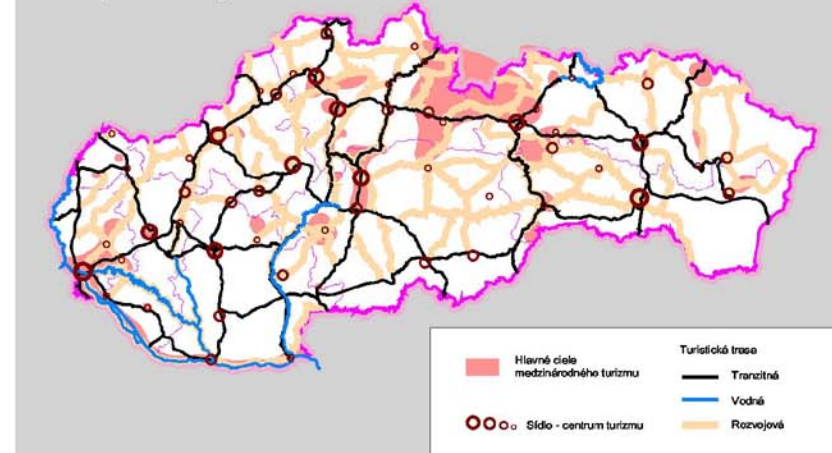
## Regióny turizmu podľa KURS-u



## Hlavné ciele a smery medzinárodného aktívneho turizmu



## Rozvojové smery turizmu



### Legenda

- |   |   |  |  |  |  |
|---|---|--|--|--|--|
| <p>Hranice SR</p> <p>kraj</p> <p>SR</p> | <p>Rekrečný krajinný územný celok</p> <p>Videcké územie s potenciálom pre zotavenie</p> | <p>Sládko - centrum turizmu</p> <p>Cieľ poznávacieho turizmu</p> | <p>Rekrečné miesta</p> <p>stredisko CR a R základňa</p> <p>liečebné kúpele</p> <p>obec - stredisko rek. a turistiky</p> <p>navrhované výletné miesto</p> <p>hraničný prechod</p> | <p>Turisticke trasy</p> <p>Tranzitná</p> <p>Vodná</p> <p>Rozvojová</p> | <p>Turisticke významné cestné komunikácie v SR</p> <p>Cesta I triedy</p> |
|---|---|--|--|--|--|



Ministerstvo životného prostredia Slovenskej republiky



Spracoval: **AUREX, spol. s r.o., Bratislava**

Riaditeľ: Ing. arch. Ľubomír Klaučo, Hlavný riešiteľ: Ing. arch. Vojtech Hrdina, CSc., Zodpovedný riešiteľ: Ing. arch. Milan Vaníček, CSc.

# KURS 2001

Koncepcia územného rozvoja Slovenska