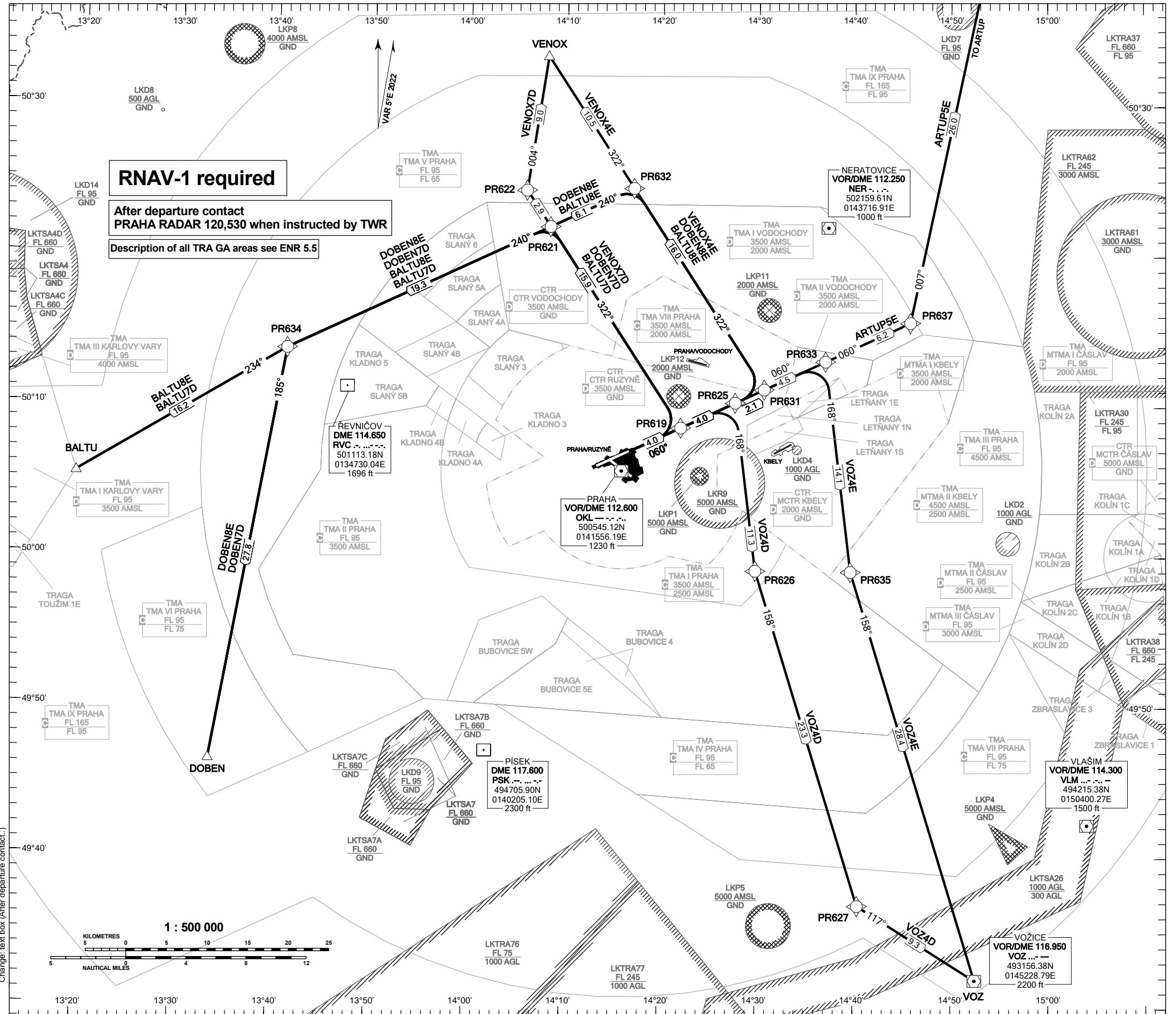


**RNAV STANDARD DEPARTURE CHART - INSTRUMENT
(SID) - ICAO**

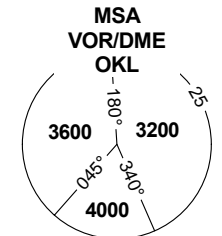
**PRAHA/RUZYŇĚ
RNAV SID RWY 06**



RNAV-1 required

After departure contact
PRAHA RADAR 120,530 when instructed by TWR
Description of all TRA GA areas see ENR 5.5

PRAHA APPROACH / RADAR	120.530
RUZYŇĚ APPROACH / RADAR	119.010
RUZYŇĚ RADAR / INFORMATION	118.310
SUPPLEMENTARY FREQ APP	136.080
RUZYŇĚ DELIVERY	120.060
RUZYŇĚ TOWER	134.560
SUPPLEMENTARY FREQ TWR	118.110
RUZYŇĚ GROUND	121.910
RUZYŇĚ ATIS	122.160
EMERGENCY FREQ	121.500



TRANSITION ALTITUDE
5000

DEPARTURE SPEED LIMIT
BELOW FL 100

JETS	MAX IAS 250 KT
PROPS	MAX IAS 180 KT

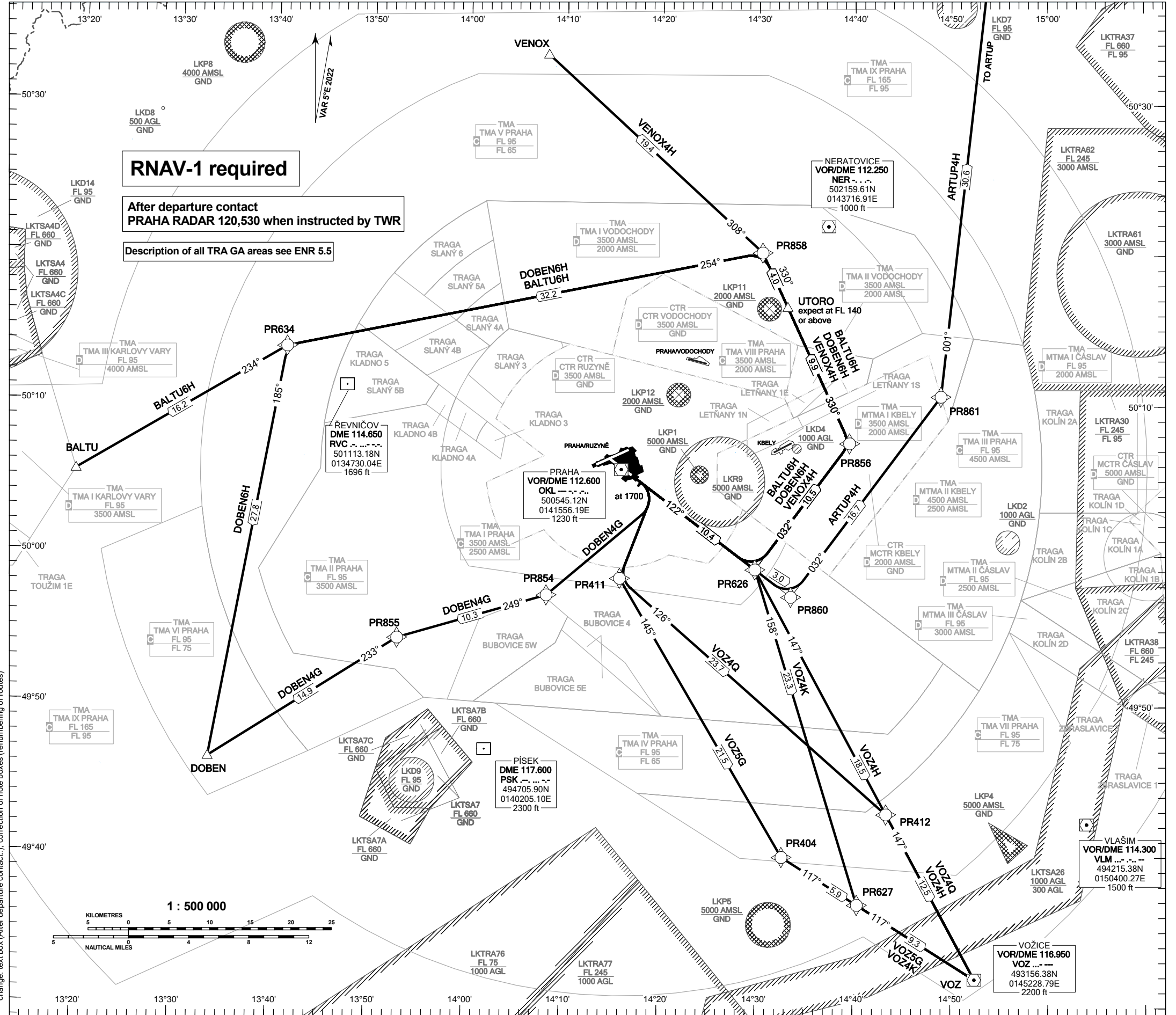
BEARINGS, TRACKS AND
RADIALS ARE MAGNETIC
ALTITUDES AND ELEVATIONS
ARE IN FEET
DISTANCES ARE IN NM

see AIP AD 2-LKPR-33, 2.22.4.3.5

Change: text box (After departure contact...)

**RNAV STANDARD DEPARTURE CHART -
INSTRUMENT (SID) - ICAO**

**PRAHA/RUZYŇĚ
RNAV SID RWY 12**



RNAV-1 required

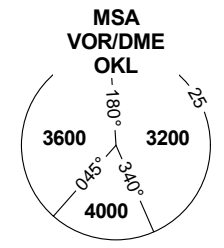
After departure contact
PRAHA RADAR 120,530 when instructed by TWR

Description of all TRA GA areas see ENR 5.5

VOZ 4Q
Only for propeller driven aircraft between 0500 - 2100 (0400 - 2000) UTC
when RWY 24 is in use.

VOZ 4K
Only for propeller driven aircraft between 0500 - 2100 (0400 - 2000) UTC
when RWY 06 is in use.

PRAHA APPROACH / RADAR	120.530
RUZYŇĚ APPROACH / RADAR	127.580
RUZYŇĚ RADAR / INFORMATION	118.310
SUPPLEMENTARY FREQ APP	136.080
RUZYŇĚ DELIVERY	120.060
RUZYŇĚ TOWER	134.560
SUPPLEMENTARY FREQ TWR	118.110
RUZYŇĚ GROUND	121.910
RUZYŇĚ ATIS	122.160
EMERGENCY FREQ	121.500



**TRANSITION ALTITUDE
5000**

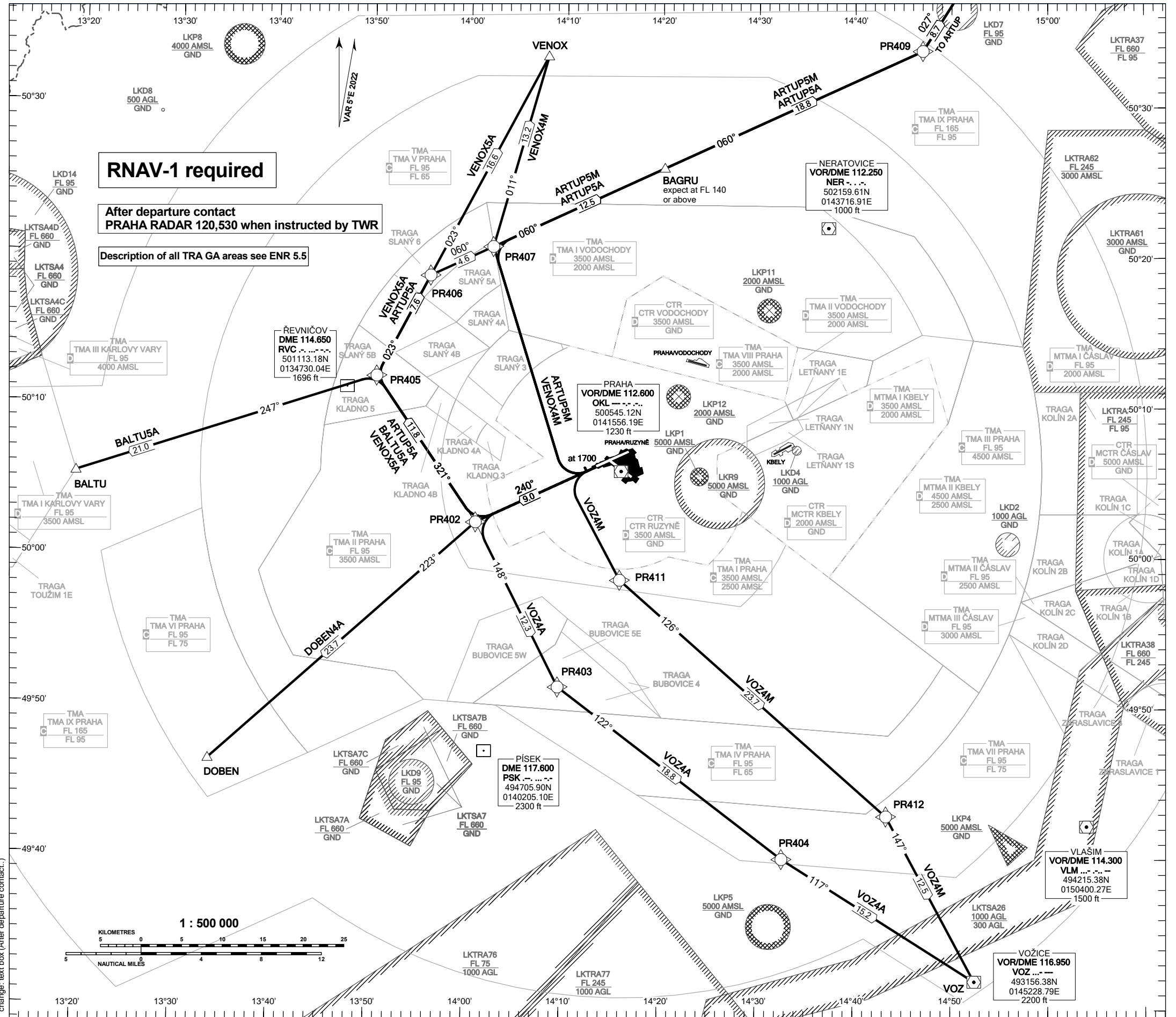
DEPARTURE SPEED LIMIT BELOW FL 100	
JETS	MAX IAS 250 KT
PROPS	MAX IAS 180 KT

BEARINGS, TRACKS AND
RADIALS ARE MAGNETIC
ALTITUDES AND ELEVATIONS
ARE IN FEET
DISTANCES ARE IN NM

see AIP AD 2-LKPR-33, 2.22.4.3.5

**RNAV STANDARD DEPARTURE CHART -
INSTRUMENT (SID) - ICAO**

**PRAHA/RUZYŇĚ
RNAV SID RWY 24**

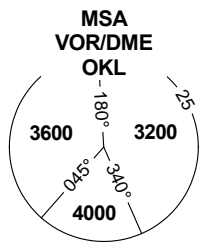


RNAV-1 required

After departure contact
PRAHA RADAR 120,530 when instructed by TWR

Description of all TRA GA areas see ENR 5.5

PRAHA APPROACH / RADAR	120.530
RUZYŇĚ APPROACH / RADAR	127.580
RUZYŇĚ RADAR / INFORMATION	118.310
SUPPLEMENTARY FREQ APP	136.080
RUZYŇĚ DELIVERY	120.060
RUZYŇĚ TOWER	134.560
SUPPLEMENTARY FREQ TWR	118.110
RUZYŇĚ GROUND	121.910
RUZYŇĚ ATIS	122.160
EMERGENCY FREQ	121.500



TRANSITION ALTITUDE
5000

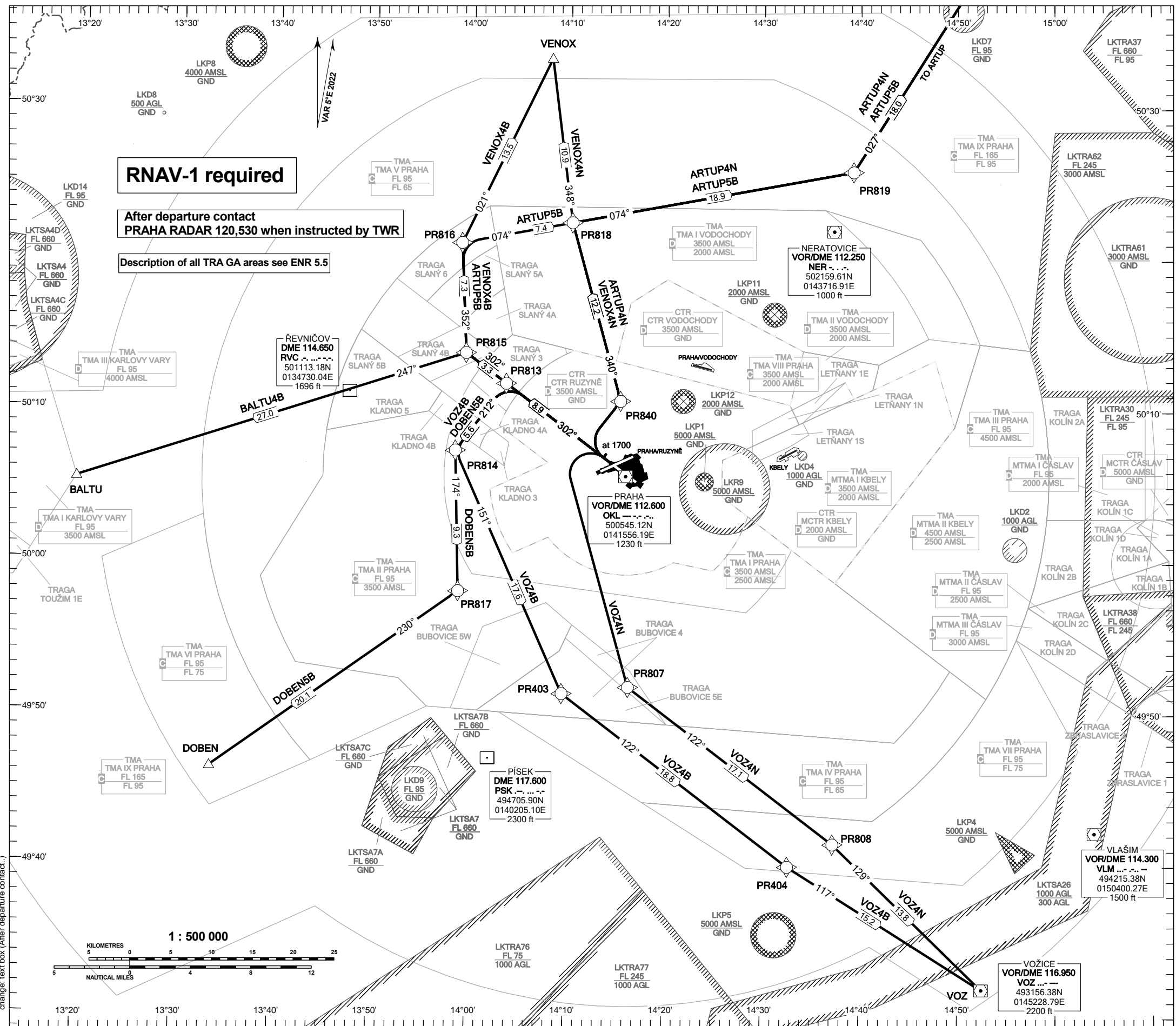
BEARINGS, TRACKS AND
RADIALS ARE MAGNETIC
ALTITUDES AND ELEVATIONS
ARE IN FEET
DISTANCES ARE IN NM

DEPARTURE SPEED LIMIT BELOW FL 100	
JETS	MAX IAS 250 KT
PROPS	MAX IAS 180 KT

see AIP AD 2-LKPR-33, 2.22.4.3.5

**RNAV STANDARD DEPARTURE CHART -
INSTRUMENT (SID) - ICAO**

**PRAHA/RUZYŇĚ
RNAV SID RWY 30**

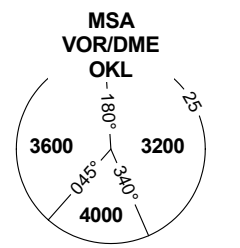


RNAV-1 required

After departure contact
PRAHA RADAR 120,530 when instructed by TWR

Description of all TRA GA areas see ENR 5.5

PRAHA APPROACH / RADAR	120.530
RUZYŇĚ APPROACH / RADAR	127.580
RUZYŇĚ RADAR / INFORMATION	118.310
SUPPLEMENTARY FREQ APP	136.080
RUZYŇĚ DELIVERY	120.060
RUZYŇĚ TOWER	134.560
SUPPLEMENTARY FREQ TWR	118.110
RUZYŇĚ GROUND	121.910
RUZYŇĚ ATIS	122.160
EMERGENCY FREQ	121.500



TRANSITION ALTITUDE
5000

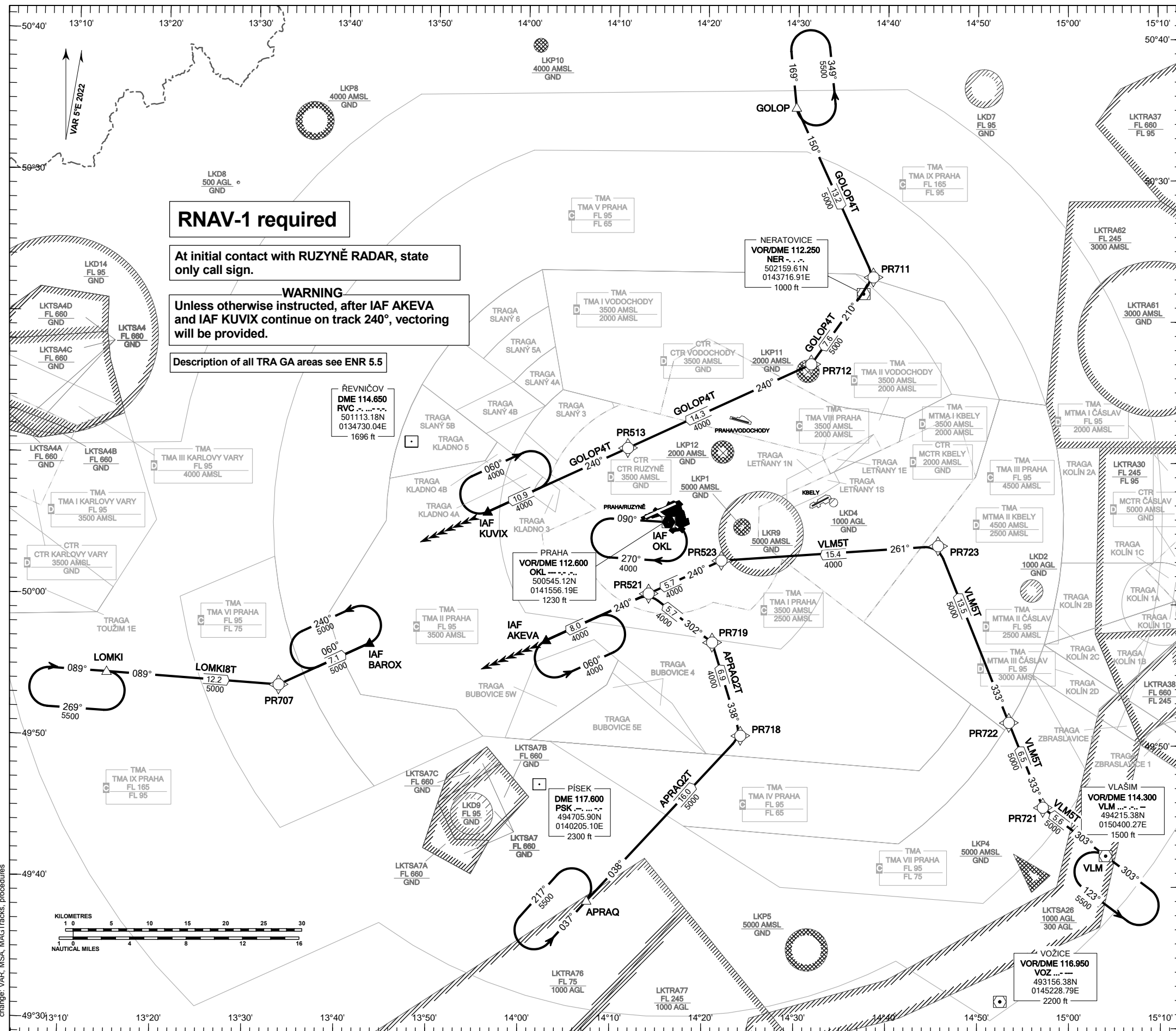
DEPARTURE SPEED LIMIT BELOW FL 100	
JETS	MAX IAS 250 KT
PROPS	MAX IAS 180 KT

BEARINGS, TRACKS AND
RADIALS ARE MAGNETIC
ALTITUDES AND ELEVATIONS
ARE IN FEET
DISTANCES ARE IN NM

see AIP AD 2-LKPR-33, 2.22.4.3.5

**RNAV STANDARD ARRIVAL CHART - INSTRUMENT
(STAR) - ICAO**

**PRAHA/RUZYŇĚ
RNAV STAR RWY 06**



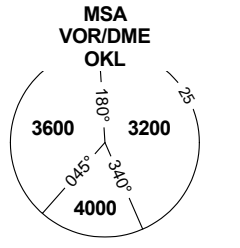
RNAV-1 required

At initial contact with RUZYŇĚ RADAR, state only call sign.

WARNING
Unless otherwise instructed, after IAF AKEVA and IAF KUVIX continue on track 240°, vectoring will be provided.

Description of all TRA GA areas see ENR 5.5

PRAHA APPROACH / RADAR	120.530
RUZYŇĚ APPROACH / RADAR	127.580
RUZYŇĚ RADAR / INFORMATION	119.010
SUPPLEMENTARY FREQ APP	136.080
RUZYŇĚ DELIVERY	120.060
RUZYŇĚ TOWER	134.560
SUPPLEMENTARY FREQ TWR	118.110
RUZYŇĚ GROUND	121.910
RUZYŇĚ ATIS	122.160
EMERGENCY FREQ	121.500



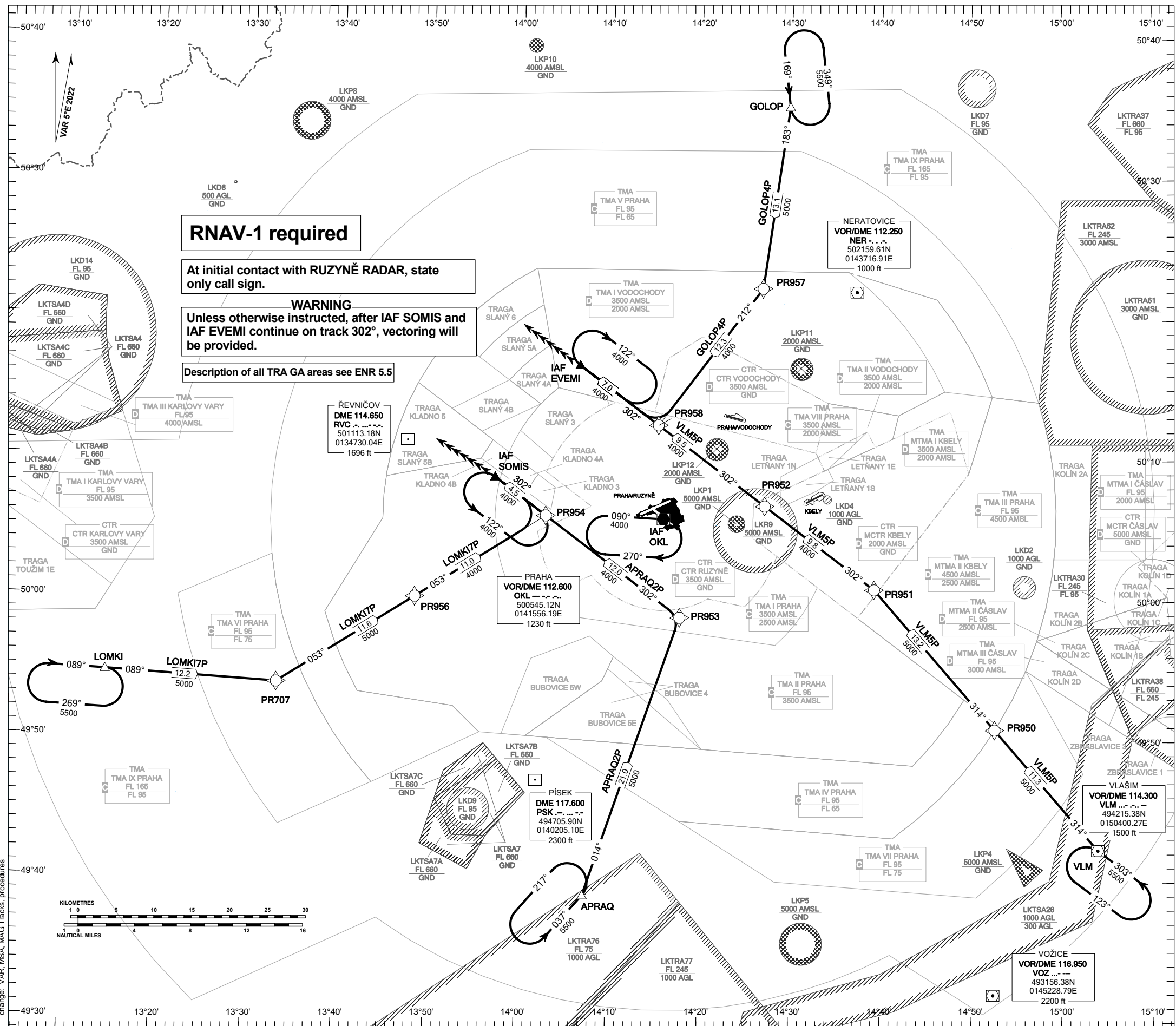
TRANSITION ALTITUDE
5000

BEARINGS, TRACKS AND RADIALS ARE MAGNETIC ALTITUDES AND ELEVATIONS ARE IN FEET DISTANCES ARE IN NM

Speed restriction see AIP AD 2-LKPR-30, 2.22.4.2.1

**RNAV STANDARD ARRIVAL CHART - INSTRUMENT
(STAR) - ICAO**

**PRAHA/RUZYŇĚ
RNAV STAR RWY 12**



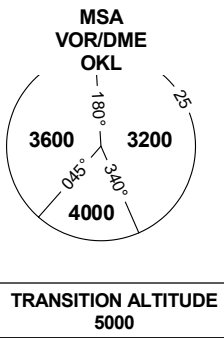
RNAV-1 required

At initial contact with RUZYŇĚ RADAR, state only call sign.

WARNING
Unless otherwise instructed, after IAF SOMIS and IAF EVEMI continue on track 302°, vectoring will be provided.

Description of all TRA GA areas see ENR 5.5

PRAHA APPROACH / RADAR	120.530
RUZYŇĚ APPROACH / RADAR	127.580
RUZYŇĚ RADAR / INFORMATION	119.010
SUPPLEMENTARY FREQ APP	136.080
RUZYŇĚ DELIVERY	120.060
RUZYŇĚ TOWER	134.560
SUPPLEMENTARY FREQ TWR	118.110
RUZYŇĚ GROUND	121.910
RUZYŇĚ ATIS	122.160
EMERGENCY FREQ	121.500

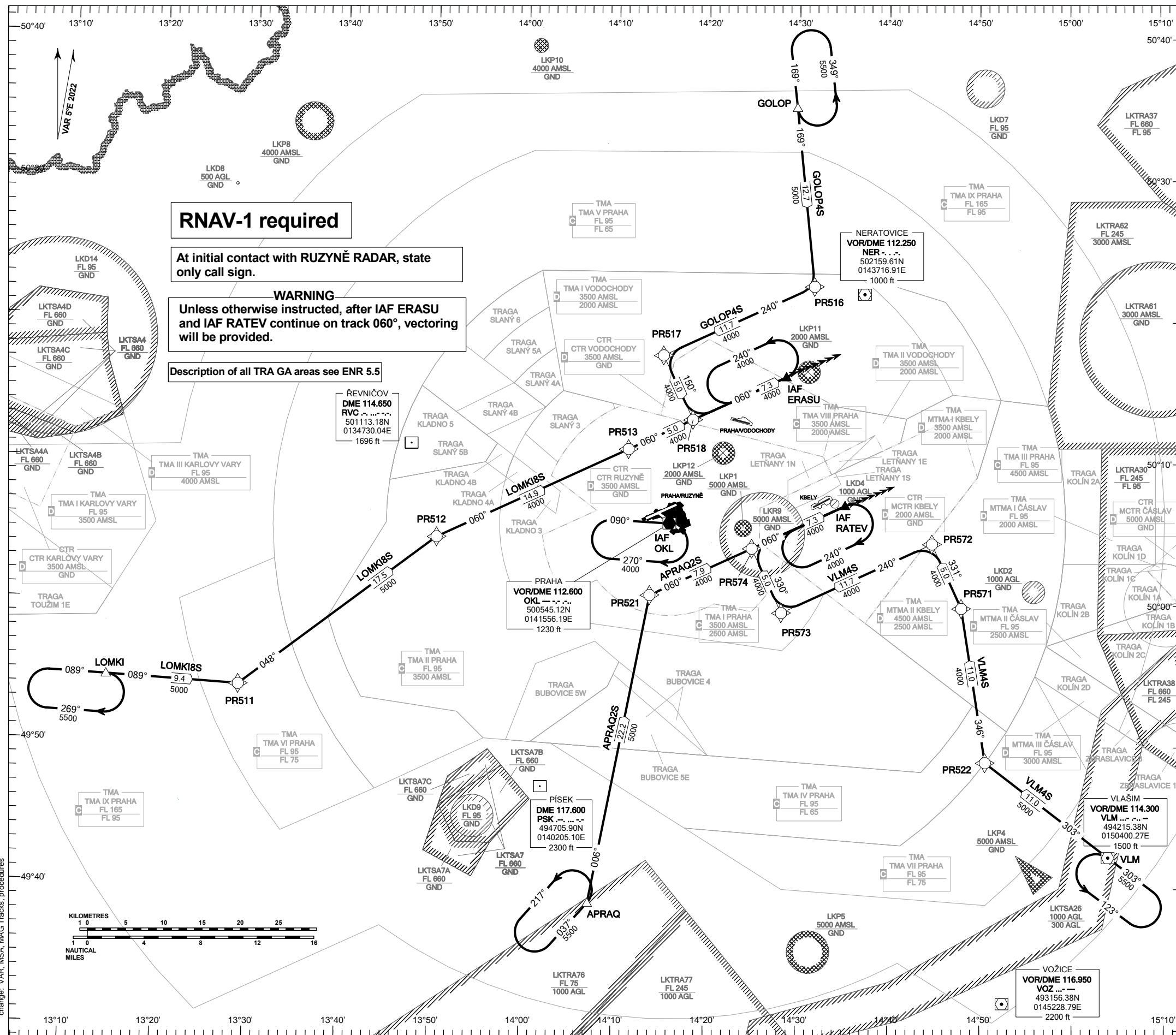


BEARINGS, TRACKS AND RADIALS ARE MAGNETIC
ALTITUDES AND ELEVATIONS ARE IN FEET
DISTANCES ARE IN NM

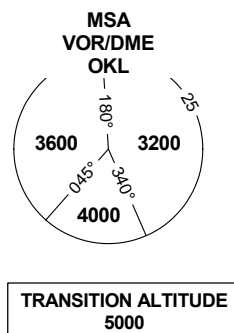
Speed restriction see AIP AD 2-LKPR-30, 2.22.4.2.1

**RNAV STANDARD ARRIVAL CHART - INSTRUMENT
(STAR) - ICAO**

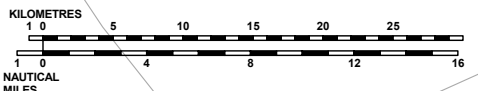
**PRAHA/RUZYŇĚ
RNAV STAR RWY 24**



PRAHA APPROACH / RADAR	120.530
RUZYŇĚ APPROACH / RADAR	127.580
RUZYŇĚ RADAR / INFORMATION	118.310
SUPPLEMENTARY FREQ APP	136.080
RUZYŇĚ DELIVERY	120.060
RUZYŇĚ TOWER	134.560
SUPPLEMENTARY FREQ TWR	118.110
RUZYŇĚ GROUND	121.910
RUZYŇĚ ATIS	122.160
EMERGENCY FREQ	121.500



**TRANSITION ALTITUDE
5000**

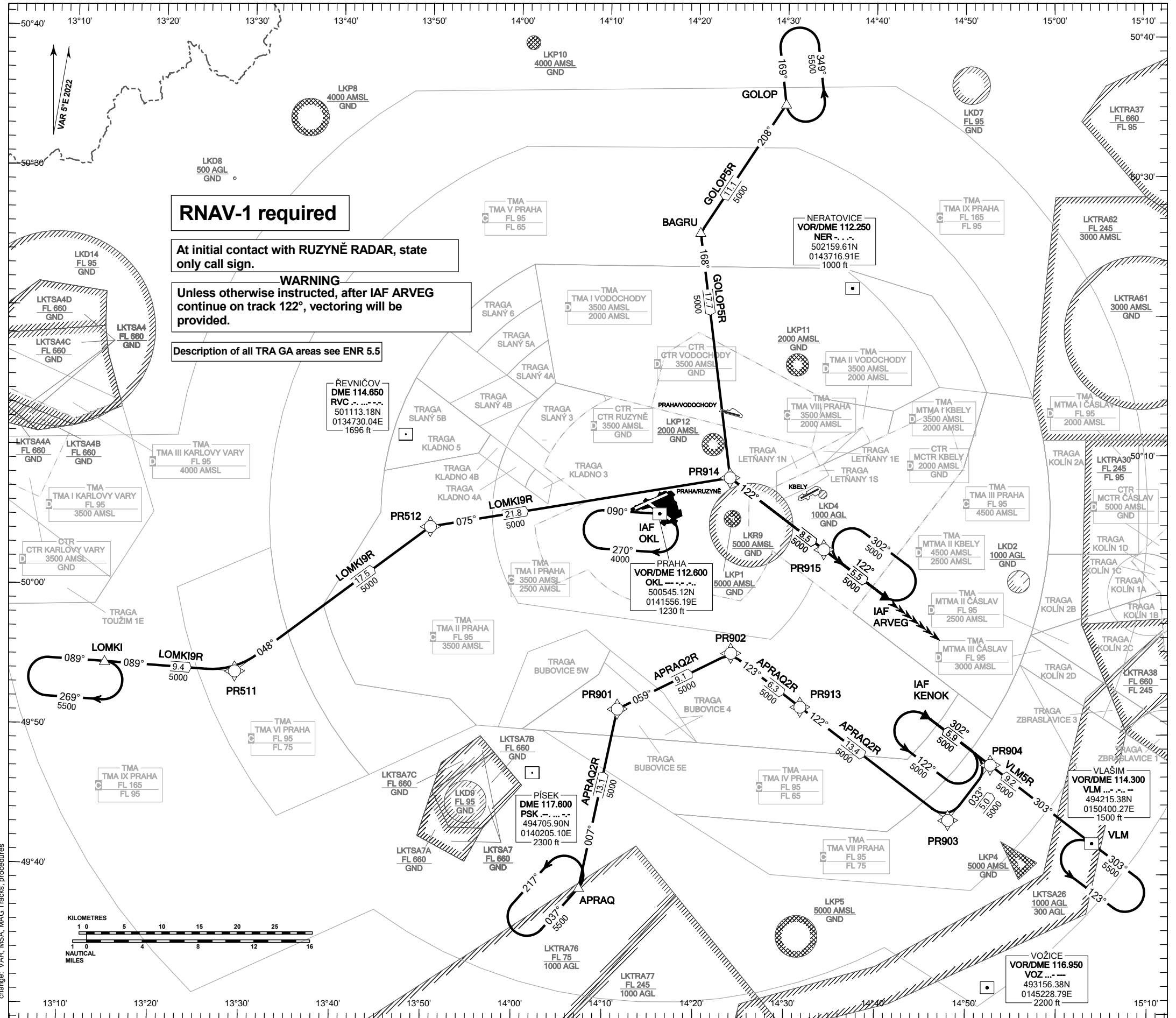


**BEARINGS, TRACKS AND RADIALS ARE MAGNETIC
ALTITUDES AND ELEVATIONS ARE IN FEET
DISTANCES ARE IN NM**

Speed restriction see AIP AD 2-LKPR-30, 2.22.4.2.1

**RNAV STANDARD ARRIVAL CHART - INSTRUMENT
(STAR) - ICAO**

**PRAHA/RUZYŇĚ
RNAV STAR RWY 30**



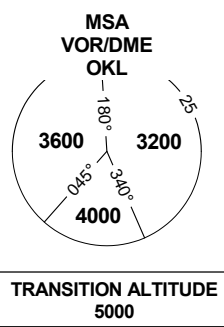
RNAV-1 required

At initial contact with RUZYŇĚ RADAR, state only call sign.

WARNING
Unless otherwise instructed, after IAF ARVEG continue on track 122°, vectoring will be provided.

Description of all TRA GA areas see ENR 5.5

PRAHA APPROACH / RADAR	120.530
RUZYŇĚ APPROACH / RADAR	127.580
RUZYŇĚ RADAR / INFORMATION	118.310
SUPPLEMENTARY FREQ APP	136.080
RUZYŇĚ DELIVERY	120.060
RUZYŇĚ TOWER	134.560
SUPPLEMENTARY FREQ TWR	118.110
RUZYŇĚ GROUND	121.910
RUZYŇĚ ATIS	122.160
EMERGENCY FREQ	121.500



BEARINGS, TRACKS AND RADIALS ARE MAGNETIC
ALTITUDES AND ELEVATIONS ARE IN FEET
DISTANCES ARE IN NM

Speed restriction see AIP AD 2-LKPR-30, 2.22.4.2.1

TAXI ROUTES FOR A340-600, A350-1000, A380, AN124, B747-8, B777-300/300ER, C5

PRAHA/Ruzyně

LEGEND	
	Available taxi route (without limitations), bi-directional
	Available taxi route, one way
	Available taxi route with limitations - oversteering necessary
	Taxiing prohibited
	Fixed obstacle - mast
	Fixed obstacle - building
	Position for A380 where expect to hold at the ATC request due to OCA compliance

Pilots are requested to

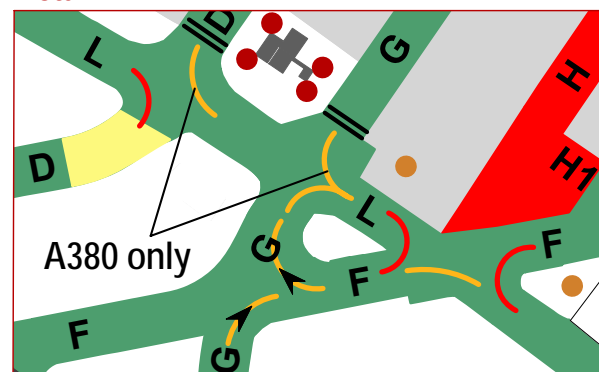
- use minimum thrust during taxiing
- taxi with outer engines off if applicable
- Max. speed in turn and TWY at apron is 10 knots

Notice

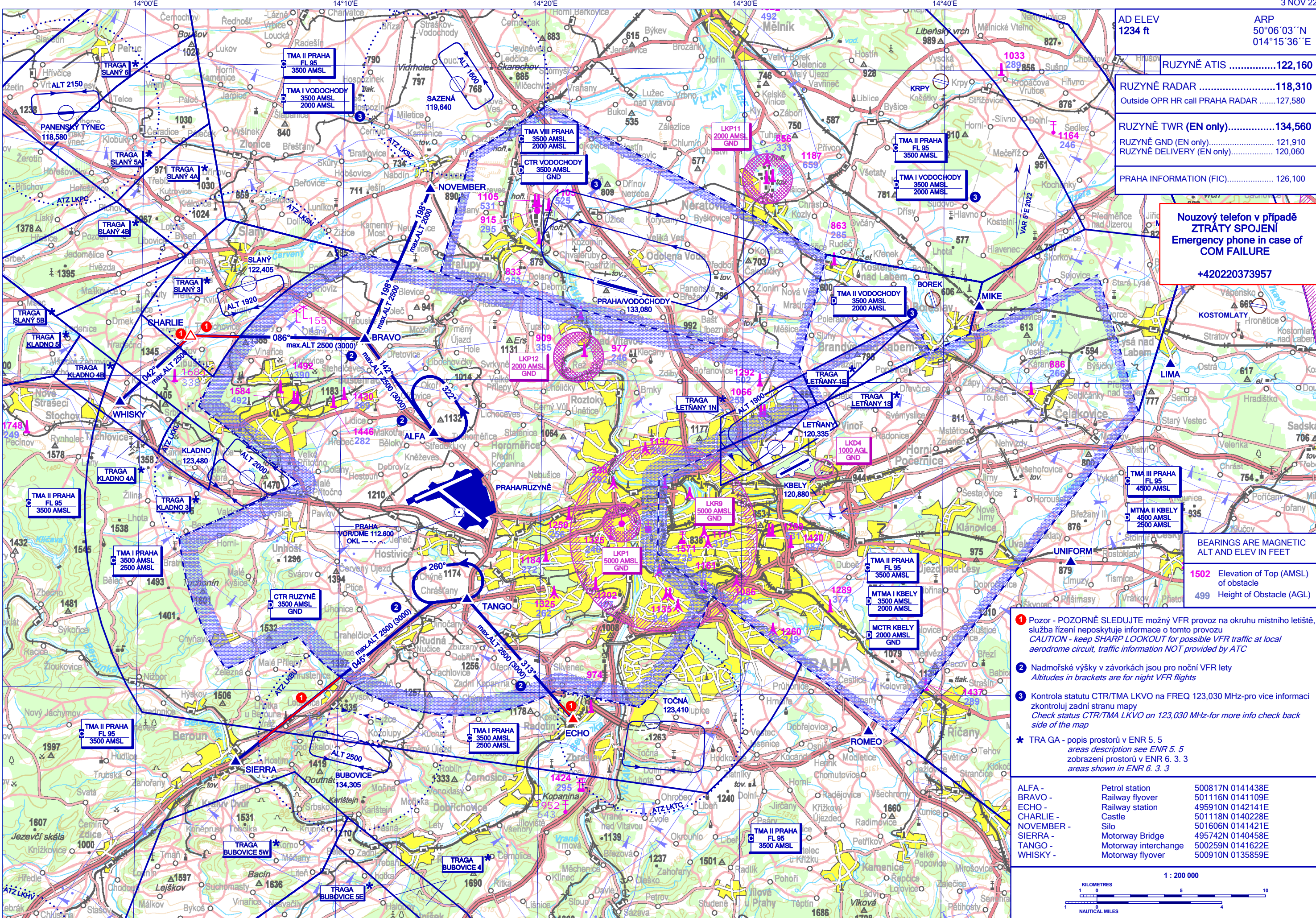
- U-turn from TWY A to TWY Z via A1 and opposite direction prohibited
- TWY R between TWY L and TWY Q intended for ACFT with wingspan up to 69 m



Detail 1



change: TWY H - without limitations between TWY B and TWY A



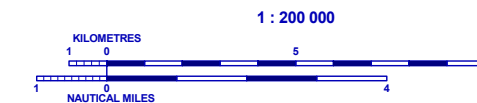
Nouzový telefon v případě ZTRÁTY SPOJENÍ
Emergency phone in case of COM FAILURE
+420220373957

BEARINGS ARE MAGNETIC
ALT AND ELEV IN FEET

1502 Elevation of Top (MSL) of obstacle
499 Height of Obstacle (AGL)

- 1 Pozor - POZORNĚ SLEDUJTE možný VFR provoz na okruhu místního letiště, služba řízení neposkytuje informace o tomto provozu
CAUTION - keep SHARP LOOKOUT for possible VFR traffic at local aerodrome circuit, traffic information NOT provided by ATC
- 2 Nadmořské výšky v závorkách jsou pro noční VFR lety
Altitudes in brackets are for night VFR flights
- 3 Kontrola statusu CTR/TMA LKVO na FREQ 123,030 MHz-pro více informací zkontroluj zadní stranu mapy
Check status CTR/TMA LKVO on 123,030 MHz-for more info check back side of the map
- * TRA GA - popis prostorů v ENR 5. 5
areas description see ENR 5. 5
zobrazení prostorů v ENR 6. 3. 3
areas shown in ENR 6. 3. 3

ALFA -	Petrol station	500817N 0141438E
BRAVO -	Railway flyover	501116N 0141109E
ECHO -	Railway station	495910N 0142141E
CHARLIE -	Castle	501118N 0140228E
NOVEMBER -	Silo	501606N 0141421E
SIERRA -	Motorway Bridge	495742N 0140458E
TANGO -	Motorway interchange	500259N 0141622E
WHISKY -	Motorway flyover	500910N 0135859E



change: VAR, MAG Tracks; back side - text 1. ARRIVALS

1. PŘÍLETY:

Piloti letadel provádějící let VFR a zamýšlející vstoupit do CTR Ruzyně jsou žádáni, aby do CTR vstupovali vždy pod spodní hranici TMA Praha nebo pod spodní hranici TMA Vodochody

Velitelé letadel VFR vstupujících do CTR Ruzyně z prostoru třídy G nebo E musí nejméně 3 minuty před vstupem do CTR navázat spojení na kmitočtu Ruzyně Radar 118,310 a předat následující údaje:

- identifikace letadla,
- typ letadla (pro lety bez letového plánu),
- letiště nebo místo vzletu (pro lety bez letového plánu),
- letiště nebo místo přistání, případně prostor činnosti v CTR (podle vhodnosti) (pro lety bez letového plánu),
- současná poloha a hladina letu (viz AD 2 LKPR 2.22.6.1.1),
- vypočítaný čas vstupu do CTR,
- výstupní bod (u prolétávajících letadel), (pro lety bez letového plánu)
- potvrzení informace ATIS s opakováním QNH,
- žádost o letové povolení.

Velitelé letadel plánující přistání na LKPR jsou povinni mít potvrzeny letištní slot podle LKPR AD 2.20.1

Velitelé letadel odlétajících bez letového plánu, musí mít potvrzený letištní slot podle LKPR AD 2.20.1

Velitelé letadel plánujících přistání v CTR Ruzyně mimo LKPR, jsou povinni ohlásit místo a očekávaný čas přistání. Ihned po přistání jsou povinni předat hlášení o přistání rádiem. V případě, že to není z technických důvodů možné, tak telefonicky na TWR Ruzyně +420 220 374 048

Poznámka: Povinnost předat hlášení o přistání telefonicky, v případě, že to není možné jiným způsobem, se nevztahuje na lety vrtulníků letecké záchranné služby, Policie ČR a lety SAR. Velitelé těchto letadel mohou, pokud předpokládají, že bude přistání bezpečně dokončeno, vyslat zprávu podobnou hlášení o přistání radiotelefonicky příslušnému stanovišti.

Velitelé letadel jsou žádáni, aby při navázání spojení potvrdili informaci ATIS a zopakovali dané QNH.

2. ODLETY:

Velitelé odlétávajících letadel VFR musí navázat spojení s Ruzyně DELIVERY za účelem předání údajů o letu a obdržení letového povolení.

Údaje o letu:

- identifikace letadla,
- typ letadla (pro lety bez letového plánu),
- číslo nebo místo stání, případně jiné letiště nebo plocha v CTR
- letiště určení nebo místo přistání (*pro lety bez letového plánu*),
- výstupní bod z CTR nebo prostor činnosti v CTR, požadovaná hladina (podle vhodnosti) (pro lety bez letového plánu),
- potvrzení informace ATIS s opakováním QNH,
- žádost o letové povolení.

Velitelé odlétávajících letadel VFR bez letového plánu musí předat příslušné údaje o letu, nejméně 10 minut před žádostí o schválení pojiždění na kmitočtu Ruzyně DELIVERY, při žádosti o ATC povolení. Výjimečně lze oznámení (údajů) o letu předat telefonicky na +420 220 374 198, nejméně 10 minut před žádostí o povolení k pojiždění. Piloti vrtulníků letecké záchranné služby, SAR a Policie ČR předávají údaje o letu bezpřírodně před vzletem na kmitočtu Ruzyně TWR, kde obdrží ATC povolení.

Pro schválení pojiždění musí velitel letadla navázat spojení na kmitočtu GROUND. DELIVERY nebude zvlášť předávat pokyny k přechodu na kmitočet GROUND.

Schválení k zahájení pojiždění obdrží velitel letadla na Ruzyně GROUND.

Velitelé letadel, kteří plánují vzlet z CTR Ruzyně mimo LKPR musí předat údaje o zamýšleném letu nejméně 10 minut před zamýšleným vzletem, telefonicky na stanovišti TWR Ruzyně + 420 220 374 048

Před vzletem musí velitelé letadel navázat radiotelefonní spojení s příslušným stanovištěm na frekvenci, která byla předána při vydání odletového povolení. V případě, že to není možné, musí zahájit vzlet v čase, který byl předán při telefonické koordinaci a navázat radiotelefonní spojení ihned po vzletu.

3. POZNÁMKY:

Všechna letadla provádějící VFR lety v CTR Ruzyně a TMA Praha musí být vybaveny odpovídacem módu S.

1. ARRIVALS:

Pilots of aircraft flying VFR intending to enter CTR Ruzyně are requested to enter CTR Ruzyně always under the lower limit of TMA Praha or under the lower limit of TMA Vodochody

For VFR flights entering CTR from class G or E airspace the pilot-in-command shall establish radio contact with RUZYNE RADAR 118,310 at least 3 minutes before entering CTR and report the following information:

- *identification of the aircraft*
- *type of aircraft (for flights without FPL only)*
- *aerodrome or place of departure (for flights without FPL only)*
- *aerodrome of destination or area of activity in CTR (as appropriate) (for flights without FPL only)*
- *present position and level of the flight (AD 2 LKPR 2.22.6.1.1)*
- *estimated time of entry into CTR*
- *exit point from CTR (for transiting aircraft) (for flights without FPL only)*
- *confirmation of ATIS information with read back its QNH*
- *request for ATC clearance*

Pilots-in-command intending to land at LKPR are obliged to have a confirmed airport slot in accordance with LKPR AD 2.20.1

Pilots-in-command departing without a flight plan shall have a confirmed airport slot in accordance with LKPR AD 2.20.1

Pilots-in-command intending to land in CTR Ruzyně outside LKPR, shall report place and estimated time of arrival. Immediately after arrival they are obliged to handover report of arrival by radio. If it is not possible due to technical reasons, report of arrival can be handedover by phone to TWR Ruzyně +420 220 374 048.

Note: Obligation to handover report of arrival by phone, if it is not possible by other means, does not apply to flights of helicopter emergency medical service, Police of the CR and SAR. Pilots-in-command of these aircraft are allowed to transmit a message similar to a report of arrival by radio to appropriate unit if they expect the arrival to be finished safely.

Pilots-in-command are requested to confirm ATIS information and read back its QNH when establish radio contact.

2. DEPARTURES:

Pilots-in-command of departing VFR aircraft shall establish radio contact with Ruzyně DELIVERY for the purpose of handover of information about flight and obtaining of ATC clearance.

Information about flight

- *identification of the aircraft*
- *type of aircraft (for flights without FPL only)*
- *land number or place of parking position optionally other aerodrome or area in CTR*
- *aerodrome of destination or landing location (for flights without FPL only)*
- *exit point from CTR or area of activity within CTR, required level (as appropriate),*
- *confirmation of ATIS information with read back of QNH*
- *request for ATC clearance*

Pilots-in-command of departing VFR aircraft without a flight plan shall pass information on flight at least 10 minutes before taxi approval on frequency of Ruzyně DELIVERY together with request of ATC clearance. Exceptionally it is possible to notify the information (data) about flight by telephone number +420 220 374 198 but not less than 10 minutes before request of taxi approval. Pilots of helicopters of aeronautical rescue service, SAR and Police of the CR pass information on flight immediately before departure on frequency of Ruzyně TWR where they will obtain ATC clearance.

Pilot-in-command shall establish radio contact on the frequency of GROUND for taxi approval. No special instruction for GROUND frequency change shall be made from DELIVERY.

Pilot-in-command will obtain on frequency of Ruzyně GROUND approval for taxi.

Pilots-in-command intending to depart from CTR Ruzyně outside LKPR shall handover information about intended flight (in accordance with ENR 1.2.1.9.2) at least 10 minutes before an intended departure by phone to unit TWR Ruzyně + 420 220 374 048

Before departure pilots-in-command shall establish radio contact with appropriate unit on frequency passed with departure clearance. If it is not possible departure shall be commenced in time reported by phone coordination and radio contact can be established immediately after departure.

3. REMARKS:

All aircraft operating VFR flights in CTR Ruzyně and TMA Praha shall be equipped with Mode S transponder.

3 Pravidla pro aktivaci CTR/TMA VODOCHODY a TMA VIII PRAHA

Platnost prostoru TMA VIII PRAHA pouze pokud CTR a TMA II Vodochody není aktivní. Informace o statusu CTR a TMA II Vodochody jsou vysílány na 123,030

Mimo dobu aktivace TMA I Vodochody tento prostor zaniká a klasifikace vzdušného prostoru se mění na třídu E. Informace o statusu prostoru TMA I Vodochody jsou vysílány na 123,030

3 Activation rules for CTR/TMA VODOCHODY and TMA VIII PRAHA

TMA VIII PRAHA is effective only if CTR and TMA II Vodochody is not active. Information about status of CTR and TMA II Vodochody is broadcasted on 123,030

Outside of activation time TMA I Vodochody the area expires and the airspace classification is changed to class E. Information about status of TMA I Vodochody is broadcasted on 123,030

Zkrácené přistání VFR letů letadel do MTOW 7000 kg na RWY 30

Short landing of VFR flights of an aircraft up to MTOW 7000 kg on RWY 30

Provedení zkráceného přistání letadel letících podle pravidel VFR, bez ohledu na ostatní provoz probíhající současně na RWY 24 nebo RWY 06, se může povolit na RWY 30 pod podmínkou, že letadlo po přistání uvolní RWY 30 nejpozději na TWY P.

Všeobecné podmínky pro zkrácené přistání letadel letících podle pravidel VFR na RWY 30:

- Přistání mohou provádět pouze letadla do MTOW 7000 kg (kategorie light).
- Rychlost letadla na konečném přiblížení odpovídá rychlosti letadla kategorie "A".
- Přistání je možné provádět pouze mezi SR - SS.
- Dohlednost je 5 km a více a oblačnost BKN-OVC 1500 ft a více.
- Brzdící účinek nebude nepříznivě ovlivněn pokrytím dráhy sněhem, rozbitým sněhem nebo vodou.

V případě provádění nezdařeného přiblížení na RWY 30 je velitel letadla povinen točit doleva nejpozději na úrovni TWY R a pokračovat na bod TANGO tak, aby v žádném případě nepřeletěl úroveň křižovatky RWY 30 a TWY P a neohrozil provoz na RWY 24 nebo RWY 06 a stoupat MAX 2500 ft.

Execution of short landing of aircraft flying under VFR, regardless the other simultaneous traffic on RWY 24 or RWY 06, can be cleared on RWY 30 provided that after landing the aircraft vacates RWY 30 via TWY P at the latest.

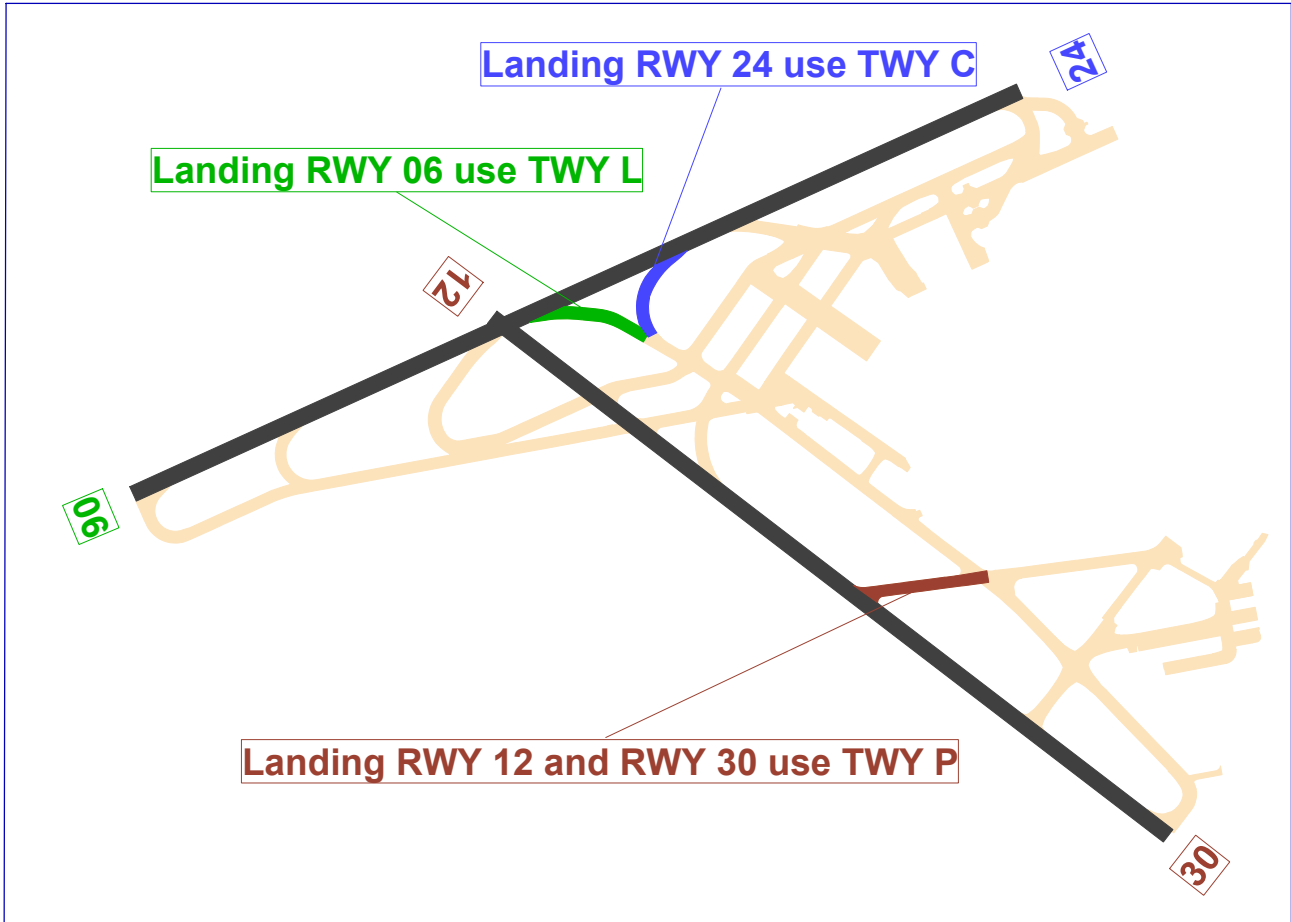
General conditions for short landing of aircraft flying under VFR to RWY 30:

- *Landing shall be executed only by aircraft up to MTOW 7000 kg (category light).*
- *Speed of aircraft on final approach corresponds with speed of aircraft category "A".*
- *Landing can be executed between SR - SS only.*
- *Visibility 5 km or above and clouds BKN-OVC 1500 ft or above.*
- *The braking action will not be adversely affected by runway deposits (e.g. snow, slush or water).*

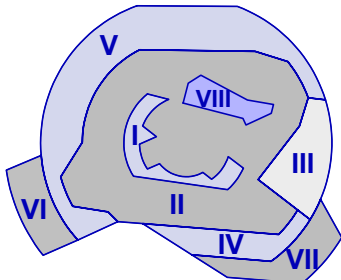
In case of missed approach on RWY 30, pilot-in-command shall turn to the left not later than on abeam TWY R and proceed on waypoint TANGO, so as not to pass in any case abeam intersection RWY 30 and TWY P, to avoid any endangering of traffic on RWY 24 or RWY 06, and climb MAX 2500 ft.

Použijte označené výjezdy, pokud služba řízení nestanoví jinak.

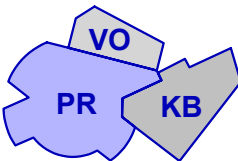
Use marked exits unless otherwise stated by ATC.



TMA PRAHA



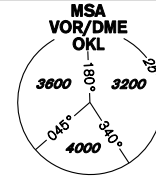
CTR Ruzyně, Vodochody and MCTR Kbely



INSTRUMENT APPROACH CHART - ICAO

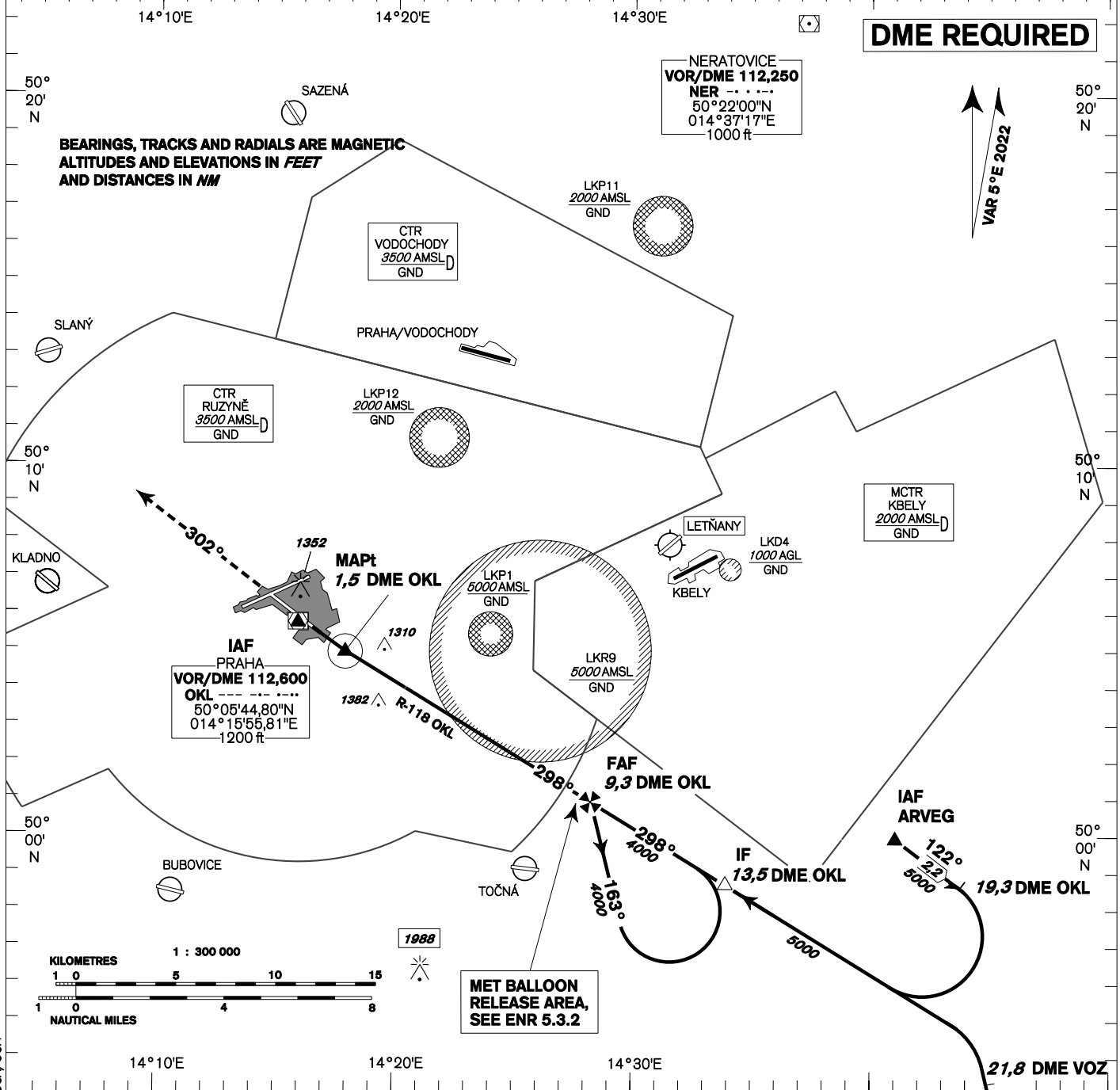
AERODROME ELEV **1234**
THR RWY 30 ELEV **1232**
OCH RELATED TO THR RWY 30

PRAHA RADAR 127,580
RUZYŇNĚ RADAR 119,010
SUPPLEMENTARY FREQ. 136,080
121,500
RUZYŇNĚ TOWER 134,560
SUPPLEMENTARY FREQ. 118,110
121,500



PRAHA/Ruzyňě VOR
RWY 30

DME REQUIRED



MISSED APPROACH:

Climb on track 302° to 4000ft, radar vectoring will be provided.

In case of RCF climb on track 302° to 4000ft, at 10NM DME OKL turn right to OKL and climb to 5000ft.

THR 500525.68N, 0141654.02E
ELEV 1232

VOR/DME OKL

MAPt 1,5 DME OKL

302°

3.0°

298°

FAF 9,3 DME OKL

5.24%

4000

1610

TRANSITION ALTITUDE 5000ft

OCA/OCH	A B C D				NM FM THR								
	A	B	C	D	10	9	8	7	6	5	4	3	2
Straight-in Approach	1610/370				9,3	8,3	7,3	6,3	5,3	4,3	3,3	2,3	1,3
Circling	see the circling approach chart				kt	80	100	120	140	160	180		
					min:sec	5:50	4:40	3:53	3:20	2:55	2:36		
					Rate of descent	ft/min	420	530	640	740	850	960	

Timing is not authorized for defining the MAPt.